

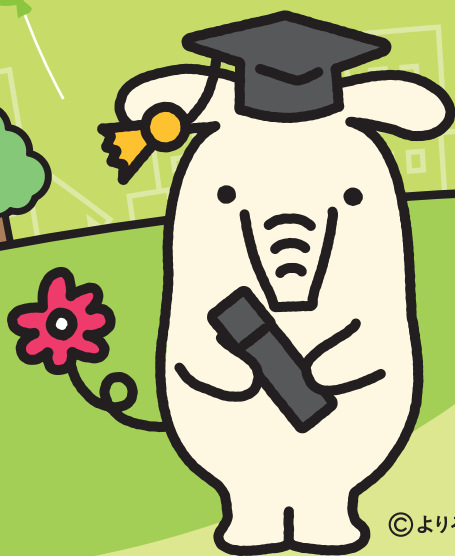
# 教育用カードローン

必要なだけ **いつでも! 何度でも!**

幼稚園から大学院まで就学期間内の安心を!

最大 **100** まで 万円

限度額はJAにより、異なる場合がございます。



©よりぞう

金利のご確認や  
仮申し込みは  
こちらから



## 教育用カードローン3つの特徴

### 幼稚園から大学院まで

幼稚園から大学院まではもちろん、予備校や専門学校などに入学または在学中のお子さまをお持ちの方がご利用いただけます。

### 在学中はお利息のみ

在学中はお利息のみのお支払いでOK!元金のご返済は卒業後にスタートします。

※元金の任意ご返済も可能です。

### 必要なとき、何度でも

お子さまが在学中であれば、お借り入れ都度の審査や書類提出は不要。最寄りのATMでお借り入れができます。

ご利用いただけるCD・ATM

●全国のJAバンクのCD・ATM ●JFマリンバンク、三菱UFJ銀行、セブン銀行のCD・ATM※  
※その他個別提携金融機関のCD・ATMにつきましては、お近くのJA窓口にお問い合わせください。

ご存じですか？

# お子さまの成長にはこんなに教育費がかかります

たとえばお子さまが  
大学に進学して  
ひとり暮らしをする場合、  
幼稚園入園から大学卒業  
までにかかる費用は

約**1,255万円!**

幼稚園(公立)  
47.2万円<sup>※1</sup>



小学校(公立)  
211.2万円<sup>※1</sup>



中学・高校(公立)  
315.9万円<sup>※1</sup>



大学(私立)  
680.7万円<sup>※2</sup>



※1. 令和3年度 文部科学省「子供の学習費調査」 ※2. 日本政策金融公庫2021年

だからこそ!

## もしものときの“お守り代わり”に 「JA教育ローン(カード型)」をぜひご活用ください

幼稚園から大学院まではもちろん、予備校や専門学校などに**入学または  
在学中のお子さまをお持ちの方**がご利用いただけます。



JA教育ローン(カード型)なら**必要なときに、何度でもさまざまな費用にご利用いただけます。**

### 学校で…

- 受験校下見交通費・受験宿泊費
- 入学金、授業料
- 学校納付金、寄付金、設備費
- 制服、通学鞆、コート、体操着等
- 教材費
- 短期講習
- 予備校、塾
- 資格取得費

### 住居・ご家庭で…

- 家具、家電
- 学習机、パソコンデスク
- パソコン、電子辞書
- 通学用自転車
- 物件下見費用(交通費・宿泊費)
- 入居費用(敷金・礼金等)
- 家賃
- 引越し費用

### その他でも…

- 仕送り資金
- 通学定期券
- 修学旅行費
- 海外留学費用
- 部活動費  
(用具類・遠征費など)

## 金利の確認や仮申し込みはこちらから

JA教育ローン(カード型)は、ホームページにアクセス後、「教育カード型」をご選択ください。

JA教育ローン

検索



### 【制度概要】

|           |                                                                                                                                                                                                       |
|-----------|-------------------------------------------------------------------------------------------------------------------------------------------------------------------------------------------------------|
| お使いみち     | ● 就学されるご子弟またはご本人の教育に関する全てのご資金                                                                                                                                                                         |
| ご利用いただける方 | ● 地区内に在住または在勤の方。<br>● お借入時の年齢が満18歳以上65歳未満の方。<br>● 継続して安定した収入のある方。<br>● 教育施設(大学院、大学、短期大学、専門学校、高等学校、中学校、小学校、幼稚園、保育園)などに就学、入園予定または就学、通園中のご子弟のいる方。<br>● 三菱UFJニコス(株)の保証が受けられる方。<br>● その他当JAが定める条件を満たしている方。 |
| 契約金額      | ● 10万円以上700万円以内(10万円単位)                                                                                                                                                                               |
| ご契約期間     | ● カードローンご利用期間中は1年ごとにご契約期間を更新いたします。<br>● 新規貸越可能期間: 在学期間かつ65歳未満<br>● 1枚のカードで、進学や複数兄弟のご利用ができます。(延長申請が必要になります。)                                                                                           |
| お借入利率     | ● JA窓口にお問い合わせください。                                                                                                                                                                                    |
| 貸付方法      | ● 当座貸付(ATMで貸付)                                                                                                                                                                                        |
| ご返済方法     | ● お子さまが在学・通園中は、毎月お利息のみのご返済。卒業後に契約金額に応じた約定返済に自動で切り替わります。具体的なご返済額は右表のとおりです。                                                                                                                             |
| 保証・担保     | ● 保証人・担保は不要です。                                                                                                                                                                                        |

### 【お支払い】

- 貸越期間中はお利息のみのお支払いとなります。
- 貸越期間終了後は契約金額に応じた元金及びお利息のお支払いとなります。

| 貸越期間終了後のお支払い | 契約金額<br>(借入極度額) |            | 約定返済金額<br>(元金+お利息) |
|--------------|-----------------|------------|--------------------|
|              | 10万円以上          | 70万円以下     | ▶ 1万円+お利息          |
| 80万円以上       | 150万円以下         | ▶ 2万円+お利息  |                    |
| 160万円以上      | 230万円以下         | ▶ 3万円+お利息  |                    |
| 240万円以上      | 300万円以下         | ▶ 4万円+お利息  |                    |
| 310万円以上      | 380万円以下         | ▶ 5万円+お利息  |                    |
| 390万円以上      | 460万円以下         | ▶ 6万円+お利息  |                    |
| 470万円以上      | 530万円以下         | ▶ 7万円+お利息  |                    |
| 540万円以上      | 610万円以下         | ▶ 8万円+お利息  |                    |
| 620万円以上      | 690万円以下         | ▶ 9万円+お利息  |                    |
|              | 700万円           | ▶ 10万円+お利息 |                    |

### 【ご契約に必要な書類】

#### ■ご本人さまが確認できるもの

運転免許証・健康保険証ほか

#### ■年収の確認ができる書類

給与所得者: 源泉徴収票または住民税決定通知書  
その他公的証明書ほか

自営業者: 納税証明書または確定申告書

#### ■就学を確認できる書類

在学証明書、入学証明書ほか